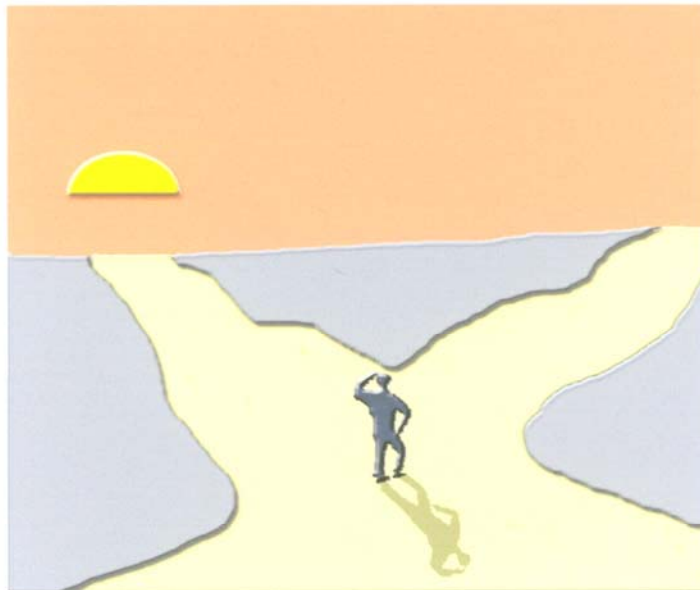


PROJECT EASE

(Effective and Affordable Secondary Education)

EDUKASYON SA PAGPAPAHALAGA I



MODYUL BILANG 6



BUREAU OF SECONDARY EDUCATION
DEPARTMENT OF EDUCATION
DepED Complex, Meralco Avenue
Pasig City



EDUKASYON SA PAGPAPAHALAGA I

Yunit II

Modyul Blg. 6

Natatangi Ako!

I. Ano ang Inaasahang Matututuhan Mo?

Nabalangkas mo na ang mga paraan sa pagpapaunlad ng iyong sarili. Nakabuo ka na ng mga hakbang upang matupad mo ang iyong mga pangarap. Subalit mayroon pa bang higit na mahalaga bukod sa maabot mo ang iyong mga pangarap? Materyal na bagay nga lang ba ang maaaring makamit ng tao? Paano mo nga ba masasabing mapalad ang tao dahil maaaring mangarap at matupad ang mga ito? Ano ang komposisyon ng tao na maaaring daan sa pagtupad ng kanyang mga pangarap?

Sa mga gawain sa modyul, matutuklasan mo na ang tao ay mayroong materyal at ispiritiwal na kalikasan. Ito ang bumubuo sa iyo bilang tao at nagiging daan ng iyong pag-unlad at pag-abot ng iyong mga pangarap.

Pagkatapos mong pag-aralan ang modyul na ito, inaasahang natutuhan mo ang mga sumusunod na kasanayan at pagpapahalaga:

- A. Nakikilala na ang tao ay mayroong katawan at kaluluwa
- B. Naitatala ang mga pamamaraan ng pangangalaga ng katawan at kaluluwa
- C. Napahahalagahan ang katawan at kaluluwa sa pamamagitan ng pagpapanatili ng kalinisan ng katawan at kabanalan ng kaluluwa

Ang modyul na ito ay sadyang binuo upang maunawaan mong mabuti ang mga aralin sa Edukasyon sa Pagpapahalaga I kahit hindi ka makapasok sa paaralan nang regular. Upang maging lubos ang iyong pag-unawa sa mga nilalaman ng aralin, sundin mo nang tapat ang mga sumusunod na tagubilin:

1. Basahin ang modyul ayon sa pagkakasunud-sunod ng mga gawain.
2. Unawaing mabuti ang nilalaman ng paksang aralin.
3. Basahin at sundin ang mga panuto at iba pang tagubilin.
4. Pag-isipang mabuti ang sagot sa bawat tanong bago ito isulat sa kuwaderno ng Edukasyon sa Pagpapahalaga.
5. Maging tapat sa iyong sarili sa lahat ng pagkakataon. Laging isaalang-alang ang iyong puso at damdamin sa pagsagot sa mga

tanong. Gamiting gabay ang layuning matuto at mapaunlad ang sariling pagkatao sa lahat ng mga gawain.

6. Magtanong sa guro, magulang, kamag-aral o kaibigan kung kailangan.
7. Maging matiyaga sa pag-aaral. Huwag mawalan ng pag-asa kahit nahihirapan.

Bago mo simulan ang gawain sa modyul, sagutin mo ang mga sumusunod na panimulang pagsubok.

II. Handa Ka na Ba?

- A. Isulat ang W kung wasto ang pahayag at DW kung hindi.
 1. Ang tao ay mayroong katawan.
 2. Ang tao ay mayroong kaluluwa.
 3. Ang tao ay natatanging nilalang ng Diyos.
 4. Naiiba ang tao sa hayop at halaman.
 5. Ang katawan ay maaaring mamatay.
 6. Ang kaluluwa ay walang kamatayan.
 7. Ang katawan at kaluluwa ay hindi maaaring magkaisa.
 8. Kasamang mamamatay ng katawan ang kaluluwa.
 9. Ang katawan ay may laman at gawaing nakalaan.
 10. Ang kaluluwa ang konsensya ng tao.
- B. Basahing mabuti ang sitwasyon. Piliin ang titik ng tamang sagot.
 1. Ang tao ay mula sa Diyos at mayroong
 - a. katawan at kaluluwa.
 - b. isip at katawan.
 - c. katawan at konsensya.
 - d. isip at konsensya.
 2. Ang katawan ng tao ay ang representasyon ng kanyang kalikasang
 - a. ispiritwal
 - b. materyal
 - c. panlipunan
 - d. pisikal
 3. para sa mga Kristiyano, maaaring mamatay ang katawan subalit ang kaluluwa ay pinaniniwalaang
 - a. maiiwan sa lupa.
 - b. lilipat sa ibang katawan.
 - c. mabubuhay muli.
 - d. makakapiling ng Dakilang Lumikha.
 4. Ang kaluluwa ay hindi nakikita; ito ang kumakatawan sa dimensyong
 - a. materyal
 - b. intelektwal
 - c. ispiritwal
 - d. konsensya
 5. Maaaring maging malinis ang ating kaluluwa sa pamamagitan ng:

- a. regular na pagsisimba
- b. pagsisisi ng kasalanan
- c. pagkukumpisal
- d. paggawa ng kabutihan

Marahil ay handa ka na sa mga gawain. Maging kawili-wili nawa ang iyong pagsagot at matapos mo ang modyul na ito.

III. Tuklasin Mo

Gawain Blg. I

Mula sa mga pamimilian sa ibaba, itala sa angkop na kolum kung ang aytem ay katangian ng katawan o ng kaluluwa.

Katangian ng Katawan	Mga Pagpipilian	Katangian ng Kaluluwa
	<ol style="list-style-type: none"> 1. Materyal na representasyon ng tao 2. Di materyal na representasyon ng tao 3. May laman at gampanin ang bawat bahagi 4. Narito ang konsensya na nagtatakda ng kabutihan 5. Instrumento upang maisagawa ang pisikal na gawain ng tao 6. Elemento na kung saan ang tao ay natututong magmahal at magpasya 7. May hangganan, may katapusan at kamatayan 8. Eternal at walang hangganan 	

Sagutin Mo

1. Madali mo bang nasagot ang mga aytem sa Gawain? Bakit?

2. Ano ang iyong natutuhan sa iyong gawain?
3. Ano ang kaibahan ng katawan sa kaluluwa?
4. Ano ang kahalagahan ng katawan sa tao?
5. Ano ang kahalagahan ng kaluluwa sa tao?

Gawain Blg. 2

Isulat sa patlang ang salita na iyong mabubuo mula sa mga titik na nasa ibaba ng patlang. Pagkatapos, sagutin ang mga tanong sa ibaba.

Ako ay _____ na may _____ at _____, kung
OAT ATKANAW LUKAULAW

kaya't ako ay natatangi kaysa sa _____ at _____.
AHOPY NAMAHLA

Ang _____ ng _____ ay maaaring _____, _____
ATKANAW OAT GOLAMUT MAUKIN

at _____ ang ganda ng _____.
KAMIAT DUMNO

Ang _____ ng _____ ay maaaring _____ at _____.
WLUKAULA OAT PIAMGSI HAAMGMAL

Ang _____ ng _____ ay maaaring _____ subalit ang
ATKANAW OAT YTAMAAM

_____ ng _____ ay _____ o walang hanggan.
LUAKULAW OAT LATEREN

Bagamat _____ ang _____ at _____ ng _____ ay
ABIMAGAK ANAKATW UWAKULLA OAT

maaari ang mga itong magkaisa sa paggawa ng kabutihan.

Maaaring gamitin ang _____ sa pagsisilbi sa _____ at
AANAKTW OIDYS

_____. _____ nang mabuti at _____ ang

WAKPA

IAMGSP

NAAMHLI

_____ at _____.
OIDYS WAKPA



Sagutin Mo

1. Naibigan mo ba ang pagsagot sa bawat patlang? Bakit?
2. Naunawaan mo ba ang mga pahayag sa iyong binasa?
3. Batay sa iyong mga natutuhan, tapusin ang mga naumpisahang pangungusap sa ibaba upang makabuo ng konsepto.
 - a. Ang katawan ay _____
 - b. Ang kaluluwa ay _____
 - c. Ang tao ay natatangi sa ibang nilalang tulad ng hayop at halaman; kaya't _____

Gawain Blg. 3

Naunawaan mo sa Gawain Blg.1 at 2 ang mga katangian at kahalagahan ng iyong katawan at kaluluwa.

Iguhit sa kaliwang bahagi ang mga paraan upang maging malinis at maayos ang katawan. Sa kanang bahagi naman, iguhit ang mga paraan upang maging mabuti at banal ang kaluluwa.

<p>Mga Paraan Upang Maging Malinis at Maayos ang Aking Katawan</p> <p>Halimbawa:</p> 	<p>Mga Paraan Upang Maging Mabuti at Banal ang Aking Kaluluwa</p> <p>Halimbawa</p> 
---	--

Sagutin Mo

1. Madali bang gawing malinis at maayos ang iyong katawan? Bakit?
2. Madali bang gawaing mabuti at banal ang iyong kaluluwa? Bakit?
3. Paano mo naman gagamitin ang iyong katawan sa paglilingkold sa kapwa? Sa Diyos?
4. Paano mo gagamitin ang iyong kaluluwa sa paglilingkold sa kapwa? Sa Diyos?

IV. Ano Ang Natuklasan Mo?

1. Paano mo pauunlarin ang iyong pisikal at ispiritwal na kalikasan?
2. Bakit mahalaga ang pagpapaunlad sa mga ito?
3. Paano mo malilinang ang iyong pagiging natatangi sa lahat ng nilikha?

IV. Pagpapatibay

Ikaw ay Natatanging Nilikha

Natatangi ang tao sa lahat ng nilalang dahil pinagkalooban siya ng katawan at kaluluwa. Ang katawan ang materyal na representasyon at ang kaluluwa naman ang ispiritwal na kalikasan. Ang katawan ay maaaring mamatay habang ang kaluluwa ay mananatili at eternal.

Ang katawan ang paraan ng tao upang siya ay umunlad at guminhawa sa buhay. Ang kaluluwa ang nagbibigay ng direksyon sa tao upang gumawa nang mabuti at kilalanin ang Maykapal.

Ang katawan at kaluluwa ay kailangang magkaisa sa paggawa ng kabutihan. Ang pagiging malusog at malinis ng katawan ang nagdudulot upang mag-isip nang mabuti at kumilos nang maayos.

Ang pagmamahal sa kapwa at sa Diyos ay nagpapabanal sa tao. Nakadarama ng kapayapaan sa puso at isipan ang taong gumagawa ng kabutihan sa kapwa; kaya't gumagaan ang kanyang kalooban at katawan.

Kaya't mawala man ang iyong katawan sa mundong ito, makasisiguro kang maligaya ang iyong ispiritwal na kalikasan Ito ay dahil ang ginawa mong kabutihan sa iyong kapwa ay kikilanin at tutularan ng mga taong iyong natulungan. At sa huli ay makakapiling mo ang Dakilang Lumikha.

Ikaw ay nilikha ng Diyos bilang isang indibidwal. Ang tao ay orihinal at katangi-tanging indibidwal, hindi lamang sa pisikal na anyo. Ang tao ay walang duplikasyon o katulad. Maging ang personalidad ng tao ay magkakaiba.

Una, walang makapag-iisip na katulad ng iyong pag-iisip o makapangangatwiran ng tulad ng iyong pangangatwiran. Iba rin ang pagtingin ng iyong mga mata sa nakikita ng iba. Iba ang pandinig ng iyong tainga sa naririnig ng iba. Maging ang galaw ng iyong kamay at paa ay kaiba sa ibang tao. Kahit ang magkapatid o ang mga *identical twins* ay hindi magkamukhang-magkamukha.

Ikalawa, ikaw ay nilikhang may ispiritwal na kalikasan. Noong ikaapat na siglo, sinulat ni St. Augustine na ang puso ng tao ay balisa o naguguluhan hanggang hindi niya natatagpuan ang Diyos. Ito rin ang paniniwala ni Blaise Pascal, isang siyentipiko at pilosopong Pranses.

Ang ispiritwal na kalikasan ng tao ay naghihiwalay sa kanya sa iba pang uri ng nilikha. Kung kaya't kapag ipinagwalang-bahala mo ang iyong ispiritwal na kalikasan, maihahalintulad ka sa hayop o halaman.

Gusto mo bang matawag kang aso, ahas, o damong ligaw? Kung ganoon paunlarin mo ang iyong pisikal at ispiritwal na kalikasan!

V. Pagnilayan At Isabuhay Mo

Nais mo bang linisin ang iyong katawan at kaluluwa? Kung gayon, ano ang maaari mong gawin upang maisakatuparan ito? Itala ang mga ito sa talaan. Sa ibaba ay may larawan ng isang batang nanalangin. Kung ikaw ay mananalangin ngayong gabi, ano ang nais mong ipagdasal upang maging malinis ang iyong katawan at kaluluwa. Gumawa ng maikling panalangin.

A. Talaan ng mga gawaing lilinis sa aking katawan at kaluluwa

Araw	Mga Hakbang sa Paglilinis ng	
	Katawan	Kaluluwa
Linggo		
Lunes		
Martes		
Miyerkules		
Huwebes		
Biyernes		
Sabado		

B. Ang aking panalangin



VII. Gaano Ka Natuto?

A. Mamingwit ka ng katangian ng angkop sa katawan at kaluluwa. Titik lamang ang isulat sa sagutang papel.

Katangian ng Katawan

- 1.
- 2.
- 3.
- 4.

Katangian ng Kaluluwa

- 5.
- 6.
- 7.
- 8.



- A. Di materyal na kalikasan
- B. May laman at may gampanin ang bawat bahagi
- C. May hangganan at katapusan
- D. Narito ang konsensiya
- E. Nagtatakda ng kabutihan
- F. Materyal na representasyon
- G. Eternal at walang hanggan
- H. Nagtuturo sa tao na magmahal
- I. Nagsasagawa ng pisikal na gawain

B. Lagyan ng tamang sagot ang patlang para sa bilang 9 at 10.
Ang tao ay mayroong _____ at _____.

C. Basahing mabuti ang sitwasyon. Piliin ang titik na may pinakatamang sagot.

1. Ang tao ay mula sa Diyos at mayroong
 - a. katawan at kaluluwa
 - b. isip at katawan
 - c. katawan at konsensya
 - d. isip at konsensya
2. Ang katawan ng tao ay ang representasyon ng kanyang kalikasang
 - a. ispiritwal
 - b. materyal
 - c. kaisipan
 - d. konsensya
3. Maaaring mamatay ang katawan subalit ang kaluluwa ay pinaniniwalaang
 - a. maiiwan sa lupa
 - b. lilipat sa ibang katawan
 - c. mabubuhay muli
 - d. makakapiling ang Dakilang Lumikha
4. Ang kaluluwa ay hindi nakikita kaya't ito ang kumakatawan sa
 - a. materyal
 - b. kaisipan
 - c. ispiritwal
 - d. konsensya
5. Maaaring maging malinis ang ating kaluluwa sa pamamagitan ng:
 - a. regular na pagsisimba
 - b. pagsisisi ng kasalanan
 - c. pagkukumpisal
 - d. paggawa ng kabutihan

VIII. Mga Sanggunian

Punsalan, Twila G. 1999. *Maylalang*. Maynila: Rex Bookstore
Sala, Harold J. 2001. *Pagtatagumpay sa Pakikibaka sa Sarili*.

Susi sa Pagwawasto

Handa Ka Na Ba?

A.

- | | |
|------|-------|
| 1. W | 6. W |
| 2. W | 7. DW |
| 3. W | 8. DW |
| 4. W | 9. W |
| 5. W | 10. W |

B.

- a
- b
- d
- c
- d

C.

- a
- b
- d
- c
- d

Gawain 1

Katangian ng Katawan

- 1
- 3
- 5
- 7

Katangian ng Kaluluwa

- 2
- 4
- 6
- 8

Gawain 2

- tao
- katawan
- kaluluwa
- hayop
- halaman
- katawan
- tao
- matulog
- kumain
- Makita

- mundo
- kaluluwa
- tao
- mag-isip
- magmahal
- katawan
- tao
- mamatay
- kaluluwa
- tao

- eternal
- magkaiba
- katawan
- kaluluwa
- tao
- katawan
- Diyos
- kapwa
- mag-isip
- magmahal
- Diyos
- kapwa

Gaano Ka Natuto?

A

- B
- C
- E
- H
- A

- D
- F
- G

B.

- Katawan
- kaluluwa

C.

- a
- b

3. d
4. c
5. d